

CONSULTA DE ONCOLOGÍA MÉDICA

FUNCIONES GENERALES DEL TCAE EN LA CONSULTA:

1. Dar citas para los distintos tipos de consulta y agendas.
2. Citar en los Comités de Tumores:
 - Martes: Mama, Digestivo, Urología y ORL
 - Jueves: Pulmón
 - Viernes: Ginecología, Paliativos. Dermatología (segundo viernes del mes).
3. Citar en consulta a los pacientes que soliciten asistencia en el IVO:

La demora máxima será 72 horas contando el día en que solicitan la fecha.

Llamarán del consultorio "Tendetes" para solicitar la fecha. Ext. 469350.
4. Facilitar formularios y autorizaciones al médico.
5. Cursar a los servicios correspondientes las peticiones hechas por el médico.
6. Atender y ayudar al paciente cuando así lo requiera.
7. Pesar y tallar al paciente para la programación posterior de los tratamientos.
8. Usar correctamente IRIS y ORION CLINIC
9. Atender las llamadas telefónicas
10. Realizar el pedido de material necesario cuando se precise.
11. Realizar fotocopias de los formularios y autorizaciones cuando se precise.
12. Cambiar la sábana de la camilla cuando sea preciso.
13. Recoger sábanas de lencería cuando se necesiten.
14. Mantener la consulta en orden y con el material necesario cada día.

PEDIDOS ONCOLOGÍA MÉDICA:

El código de actividad es 8820

Se realiza de lunes a miércoles y se le entrega a la supervisora, se recibe los viernes.

Anotar en una hoja el código, la descripción del producto y la cantidad.

FOTOCOPIAS:

Se realizan en la sala ubicada en la planta del edificio de Consultas Externas: Código 112.

En el Seminario de la 4ª planta hay una fotocopiadora que podemos usar para pequeñas cosas.

ETIQUETAS IDENTIFICATIVAS DEL PACIENTE:

Se pueden imprimir en la sala ubicada en la 1a planta del edificio de Consultas Externas.

En el caso de Oncología, disponemos de una impresora de etiquetas en el control de enfermería de la 4ª planta, podemos "lanzarlas" allí por comodidad y rapidez, seleccionar la impresora:

"ACEN-ETI-P4 Impresora etiquetas Control P4"

CURSAR PETICIONES:

1. Servicio de Radiología:

- TAC's.
- Ecografías.
- Mamografías.
- Biopsias (Preferentes consultar en quirófano de Rayos).

2. Admisión:

- PET's (La solicitud la harán al Hospital 9 de Octubre).
- Radioterapia (La solicitud la harán normalmente al IVO).
- Rastreo Óseo (La solicitud la harán a Eresa del Hospital general).
- Resonancias Magnéticas.
- Interconsultas.
- Solicitudes a otros centros hospitalarios.
- Rayos X simples (Tórax. Rodilla, etc.)
- Analíticas para realizar en la sala de extracciones de la 4ª planta.
- Broncoscopias ordinarias (Preferentes consultar a UFR).
- Colonoscopias y Gastroscopias ordinarias. (Preferentes consultar a UTD).

3. Anatomía Patológica:

- KRAS, BRAF, NRAF, MICROSATÉLITES, etc.
- Mammaprint (Apéndice II y Apéndice IV).

4. Servicio de Accesos Vasculares:

- Reservorios.
- PICC's

5. Hospital de día:

- Analíticas para tratamientos.
- Unidosis.
- Interconsultas a psicología.

6. Unidad técnica de cardiología:

- Ecocardiografías.

7. Farmacia:

- Maises (solicitudes de tratamientos).

8. Archivo de historias clínicas:

- Solicitudes de informes médicos.

9. Densitometrías:

- Se le dará al paciente la solicitud para que pida fecha en C.E. Burjassot.

PETICIONES DE MAMMAPRINT:

- La petición se hará con el Apéndice II (haremos una fotocopia antes de cursarla).
- Cuando recibamos el resultado y se haya visto en consulta, el médico rellenar el Apéndice IV.

ACTIVIDAD EXTERNALIZADA:

Cualquier solicitud que se realce en un centro privado llevará adjunta la hoja de actividad externalizada firmada por el médico y el paciente. **PERSONAL:** 2 TCAEs para 4 consultas

ACTIVIDAD DIARIA

7:30 h: Inicio de la consulta para preparar los listados de las consultas del día y sacamos las etiquetas identificativas de los pacientes citados.

8:00 h: Se cursan las peticiones solicitadas por el facultativo el día anterior. Normalmente la consulta termina muy tarde.

9:00 h: Se revisa junto al facultativo de que todas las pruebas tienen los resultados en la franja horaria que exige el servicio de farmacia para la preparación y dispensación de los tratamientos.

Con ello agilizamos el el paso del paciente a la consulta para su revisión y posterior administración del tratamiento oncológico.

A lo largo de la mañana atendemos las llamadas internas bien sean de planta, otras consultas, SAIP, admisión, ofimática etc...

Si algún paciente debido a movilidad reducida u otras causas lo necesita recogeremos en el servicio de dispensación farmacéutica el tratamiento que tenga pautado.

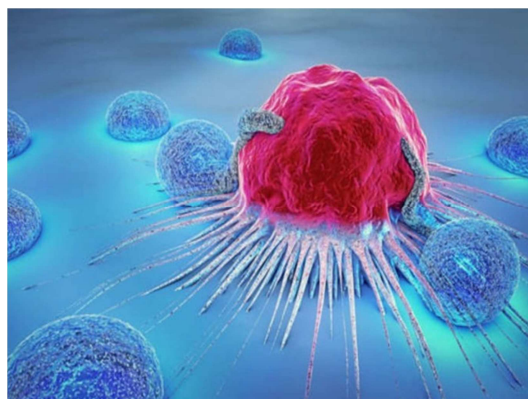
Se atiende a los pacientes que llegan a la consulta sin cita, en la mayoría de los casos por factores psicológicos o relacionados con las dudas generadas por los tratamientos, haciendo de filtro con el medico, todo esto no se podría llevar a cabo sin los conocimientos y/o experiencia necesarios.

Durante la consulta se realizan llamadas a otros centros hospitalarios con el fin de coordinar los tratamientos concomitantes, reclamar pruebas complementarias, pedir citaciones

Tras las revisiones se ven las primeras visitas que necesitan mas tiempo de atención y apoyo al paciente y al facultativo que explica el resultado de las pruebas y los pasos a seguir, la TCAE

le explica y repite donde deben dirigirse para las pruebas y tratamientos pertinentes las veces que haga falta para que lo entiendan.

15:00 h: Llega el facultativo que ha pasado la mañana viendo pacientes en la tercera consulta con nuevas peticiones y pruebas que se repartían a la mañana siguiente tras ordenarlas y ver si están correctamente rellenas y firmadas.



PROTOCOLO CONSULTA ONCOLOGIA

CITACIÓN EN CONSULTA

IRIS es el programa empleado para la citación en consulta (entre otras cosas).

Tipos de citación en la consulta de oncología médica:

1. Tratamientos y revisiones:

En el apartado "Prestación" se usará la "R" (Revisión)

2. Primeras visitas:

En el apartado "Prestación" se usará la "N"(Nuevas)

Horarios de citación en la consulta de oncología médica:

1. TRATAMIENTOS:

- **Intravenosos:** Se citarán desde las 9,15 hasta las 11,00 horas.
- **Orales:** Se citarán lo más próximos posible de las 11,00 horas.

2. REVISIONES:

Se citarán desde las 11,00 hasta las 12,45h horas.

3. PRIMERAS VISITAS:

- Solo se citarán dos por día de consulta (salvo excepciones).
- El horario establecido es 13,00 y 13,30 horas 4. Consulta de tarde:
- El horario será desde las 15,30 hasta las 17,00 horas
- Se citará un máximo de 14 pacientes (forzando agenda).

AGENDAS DE ONCOLOGÍA MÉDICA:

1. ON10: Consulta de Oncología 1. (De Lunes a viernes).
2. ON12: Consulta de Oncología 2, (De Lunes a viernes).
3. ON03: Consulta de Oncología 3. (Lunes, Miércoles y Jueves).
4. ON14: Consulta de Oncología 4. (De Lunes a viernes).
5. ON04: Consulta de Oncología de tardes (Lunes y Miércoles: Revisiones anuales).
6. ON90: Consulta de Oncología de Llíria (Jueves).

AGENDAS DE ONCOLOGÍA MÉDICA SEGÚN PATOLOGÍA Y MÉDICO:

AGENDA	LUNES	MARTES	MIÉRCOLES	JUEVES	VIERNES
ON10	LLOMBART	ALBERT	CARAÑANA	CARAÑADA	ALBERT
ON12	CABRERA	GARDE	GARDE	GARCÍA	GARCÍA
	CABRERA				
ON14	HONRUBIA	PIERA	FERNÁNDEZ	HONRUBIA	CABRERA
			FERNÁNDEZ		
ON03	GARCÍA		CABRERA	ALBERT	
			CABRERA		
ON04-TARDE					
ON90-LLIRIA				FERNÁNDEZ	
				PIERA	
GINECOLOGÍA	DIGESTIVO	PULMON - UROLOGÍA – DERMA - ORL			MAMA
PALIATIVOS					
	LUNES	MARTES	MIÉRCOLES	JUEVES	VIERNES
COMITÈS		DIGESTIVO MAMA UROLOGIA OTORRINO		PULMÓN	PALIATIVOS GINECOLOGÍA DERMA

DÍAS DE CONSULTA EN ONCOLOGÍA MÉDICA SEGÚN LA PATOLOGÍA:

1. Consulta de Oncología 1:

- Lunes, Miércoles y Jueves: Mama.
- Martes y Viernes: Digestivo.

2. Consulta de Oncología 2:

- Lunes: Digestivo y Ginecología.
- De Martes a Viernes: Pulmón, ORL, Dermatología, Urología

3. Consulta de Oncología 3:

- Lunes: Pulmón, ORL, Dermatología, Urología.
- Miércoles: Digestivo y Ginecología.
- Jueves: Digestivo.

4. Consulta de Oncología 4:

- Lunes y Jueves: Mama.
- Martes: Pulmón, ORL, Dermatología, Urología.
- Miércoles: Mama y Digestivo.
- Viernes: Paliativos.

5. Consulta de Oncología Tardes:

- Lunes: Mama.
- Miércoles: Pulmón, ORL, Derma, Urología, Digestivo y Ginecología principalmente y alguna mama.
si la consulta del lunes estuviera muy saturada.

6. Consulta de Oncología Llíria:

En esta consulta se citará cualquier patología por petición exclusiva del médico.

