

HOSPITAL ARNAU DE VILANOVA-LLIRIA
SERVICIO DE ANATOMÍA PATOLÓGICA

Código : PG-02
Revisión : 1
F. Rev: 07/03/17

MANUAL DE ACOGIDA EN EL SERVICIO DE ANATOMÍA PATOLÓGICA

Supervisora de Enfermería: Julia Casas Garía
Extensión: 409327

Histórico de modificaciones :

Rev. Nº	Descripción	Fecha

Elaboración

Revisión

Aprobación

José Ferrando Marco
Jefe de Sección
011/03/17

Julia García Casas
Responsable de Calidad
13/03/17

José Ferrando Marco
Jefe de Sección
13/03/17

MANUAL DE ACOGIDA EN EL SERVICIO DE ANATOMÍA PATOLÓGICA

Indice

1. INTRODUCCIÓN AL SERVICIO DE ANATOMÍA PATOLÓGICA.....	3
2. CONOCER EL SERVICIO.....	4
3. PROCESOS DEL SERVICIO	7
4. ESTRUCTURA ORGANIZATIVA.....	9
5. ORGANIZACIÓN DE LA ACTIVIDAD	12
6. ORDEN Y LIMPIEZA	12
7. PRECAUCIONES GENERALES PARA LA PREVENCIÓN DE RIESGOS.....	14
8. SISTEMA DE GESTIÓN DE CALIDAD.....	15
9. ASPECTOS GENERALES.....	15

MANUAL DE ACOGIDA EN EL SERVICIO DE ANATOMÍA PATOLÓGICA

Este documento pretende ser una guía práctica en la que queden reflejados los aspectos mas importantes que debe conocer toda persona que se incorpore al Servicio de Anatomía Patológica del Hospital Arnau de Vilanova-LLiria de Valencia.

Constituye además un instrumento para facilitar la rápida integración del personal, prestándole acogida, información y formación necesaria para una adecuada adaptación al puesto dónde va a prestar sus servicios.

1. INTRODUCCIÓN AL SERVICIO DE ANATOMÍA PATOLÓGICA

. La Anatomía Patológica, es la rama de la Medicina que se ocupa del estudio, por medio de técnicas morfológicas, de las causas, desarrollo y consecuencias de las enfermedades.

. El objetivo final de la Anatomía Patológica es el diagnóstico de biopsias, piezas quirúrgicas, citologías y autopsias que se generan en la actividad de un hospital y en su área sanitaria. De esta forma se constituye, dentro de los Servicios Centrales Hospitalarios, cómo un **Servicio con finalidad fundamentalmente diagnóstica**.

. El estudio de las muestras biológicas , se efectúa mediante la utilización de diversos recursos técnicos que en nuestro Servicio incluyen; microscopía óptica, histoquímica convencional , inmunohistoquímica y técnicas de patología molecular.

. Las funciones del Servicio van encaminadas a la obtención de un **producto final** que es el diagnóstico, expresado en forma de **informe anatomo-patológico** .

. La calidad del diagnóstico se basa en un equipo de profesionales especializados y cualificados que a parte de su actividad diagnóstica, forman parte a su vez de las distintas comisiones Hospitalarias y de los subcomités de tumores de las distintas especialidades en los que un equipo multidisciplinar de especialistas definen las estrategias terapéuticas para cada paciente y llevan su seguimiento.

. Dentro de las actividades del Servicio se incluye la colaboración en los trabajos de investigación que se realizan en el Hospital y el manejo del biobanco de tejidos .

MANUAL DE ACOGIDA EN EL SERVICIO DE ANATOMÍA PATOLÓGICA

2. CONOCER EL SERVICIO

UBICACIÓN

. El Servicio de Anatomía Patológica está ubicado desde el año 2010 en un módulo de dos plantas situado junto al edificio de consultas externas , con el que compatibiliza en su aspecto externo. Posee dos entradas, una interior a través del Semisótano del edificio de consultas esternas y otra externa en la parte posterior junto a la rampa de rehabilitación.



Vista anterolateral del edificio modular de Anatomía Patológica tomandao como referencia La entrada principal del Hospital .

MANUAL DE ACOGIDA EN EL SERVICIO DE ANATOMÍA PATOLÓGICA

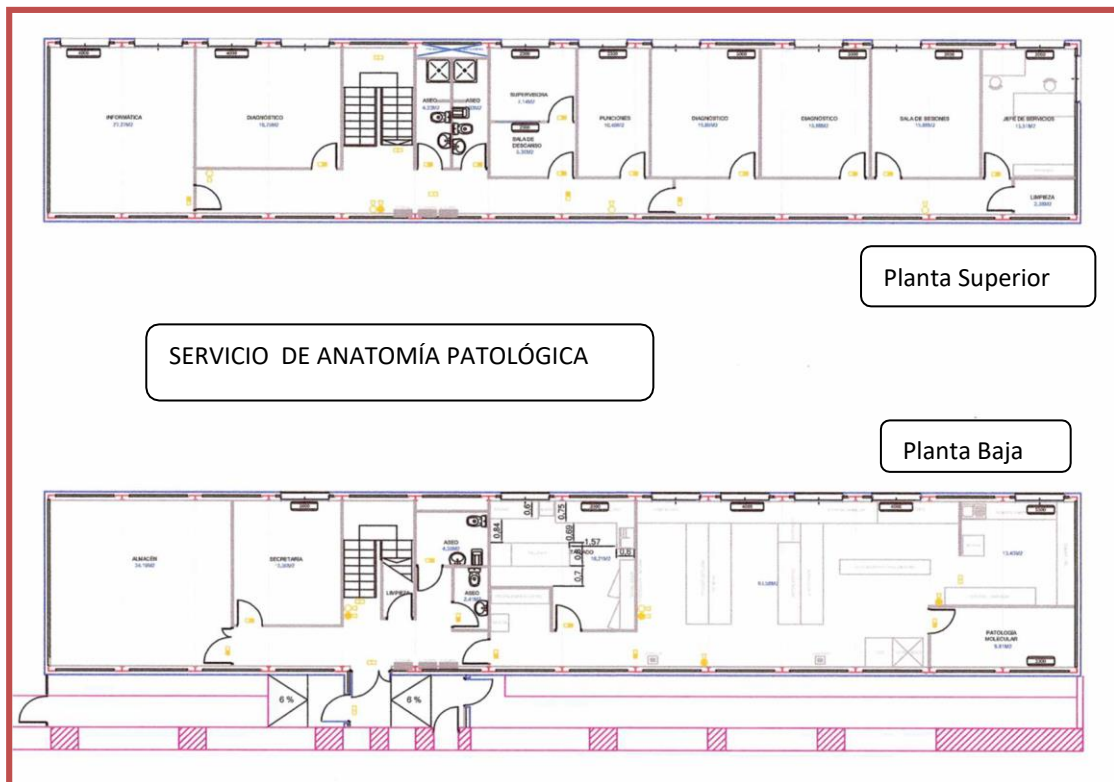


Vista Posterior y entrada principal, del edificio modular de Anatomía Patológica, tomando cómo referencia a la derecha la entrada lateral del edificio de Consultas Externas.

Distribución del edificio modular de Anatomía Patológica

El edificio de Anatomía Patológica posee dos unidades funcionales; Una de ellas, situada en la planta baja está destinada fundamentalmente a recepción, registro de muestras y procesos técnicos de laboratorio . La planta superior a diagnóstico , Citología por punción, sesiones clínico-patológicas y docencia, estando en ella ubicados los facultativos del Servicio. La sala de autopsias continua situada en el semisótano del edificio de hospitalización.

MANUAL DE ACOGIDA EN EL SERVICIO DE ANATOMÍA PATOLÓGICA



Planta Baja, de izquierda a derecha Archivo de muestras, gestión Administrativa, escalera de acceso a planta superior, Aseos , Recpción de muestras y Sala de Tallado y Área de Laboratorio .

Planta Superior, de izquierda a derecha, Sala de Seminario y Sesiones, Despacho diagnóstico, Escaleras de acceso a la planta baja, Lavabos, Área de Inmunohistoquímica, Despacho Coordinadora TEAPs, Sala de descanso, Despacho diagnóstico, Despacho de diagnóstico y Despacho Jefe de Servicio .

MANUAL DE ACOGIDA EN EL SERVICIO DE ANATOMÍA PATOLÓGICA

Funcionalmente, el Servicio está estructurado en :

- Unidad Administrativa

- Unidad de Laboratorio
 - . Area de Citologías.
 - . Área de Biopsias.
 - . Área de Técnicas Especiales

- Unidad de diagnóstico

3. PROCESOS DEL SERVICIO

Los procesos que se llevan a cabo en el Servicio de anatomía Patológica se organizan en tres áreas diferenciadas que corresponden a las funciones desempeñadas por las distintas categorías profesionales.

3.1 Unidad Administrativa

Está a cargo del personal Administrativo del Servicio , que se ocupa de todos los procesos relacionados con registro de muestras, gestión de documentos tanto los relacionados directamente con las tareas asistenciales cómo los relativos a la gestión del personal o a las relaciones con otros Servicios del Hospital o con otros Centros sanitarios. A saber :

- Gestión de documentación, tanto interna cómo externa.
- Archivo de documentos
- Registro de entrada de muestras.
- Gestión de Solicitudes de informes o muestras de otros Centros.
- Gestión de la cesión de muestras al Biobanco.

3.2 Unidad de Laboratorio

. Es atendida por los Técnicos de Anatomía Patológica o TEAPs . Que realizan su actividad mediante una rotación flexible por los distintos procesos del Laboratorio, a

MANUAL DE ACOGIDA EN EL SERVICIO DE ANATOMÍA PATOLÓGICA

demanda de las muestras obtenidas en las distintas unidades de procedencia de las muestras .

. Todos los TEAP realizan tareas generales, pero algunos de ellos enfatizan en labores mas específicas dependiendo de la sección dónde estén adscritos (por ejemplo en las técnicas inmunohistoquímicas)

3.2.1. Procesos Generales

- Recepción y Etiquetado de muestras.
- Inclusión en parafina
- Tinción, clasificación y distribución de los portaobjetos.
- Archivado de portaobjetos y bloques de parafina.

3.2.2. Sección de Biopsias

- Asistencia al Facultativo Especialista en el Tallado de muestras
- Asistencia al Facultativo en la toma de muestras para Biobanco y Congelación de la misma si procede.
- Mantenimiento de los equipos de procesado, corte y tinción general de rutina. .
- Preparación de las muestras solicitadas para ensayos o externalización de muestras a otros Centros.

3.2.3. Sección de Citologías

- Procesado de Citologías convencionales y en Medio Líquido
- Mantenimiento habitual de los equipos empleados
- Cribado de citologías Ginecológicas

3.2.4 Sección de Técnicas Especiales

- Procesado y corte por congelación de biopsias Intraoperatorias
- Realización de técnicas Histoquímicas e Inmunohistoquímicas
- Preparación de las muestras para las técnicas Moleculares.
- Mantenimiento habitual de los equipos utilizados.
-

3.2.5. Sección de Autopsias Clínicas.

- Asistencia al Facultativo en la realización de las Autopsias clínicas

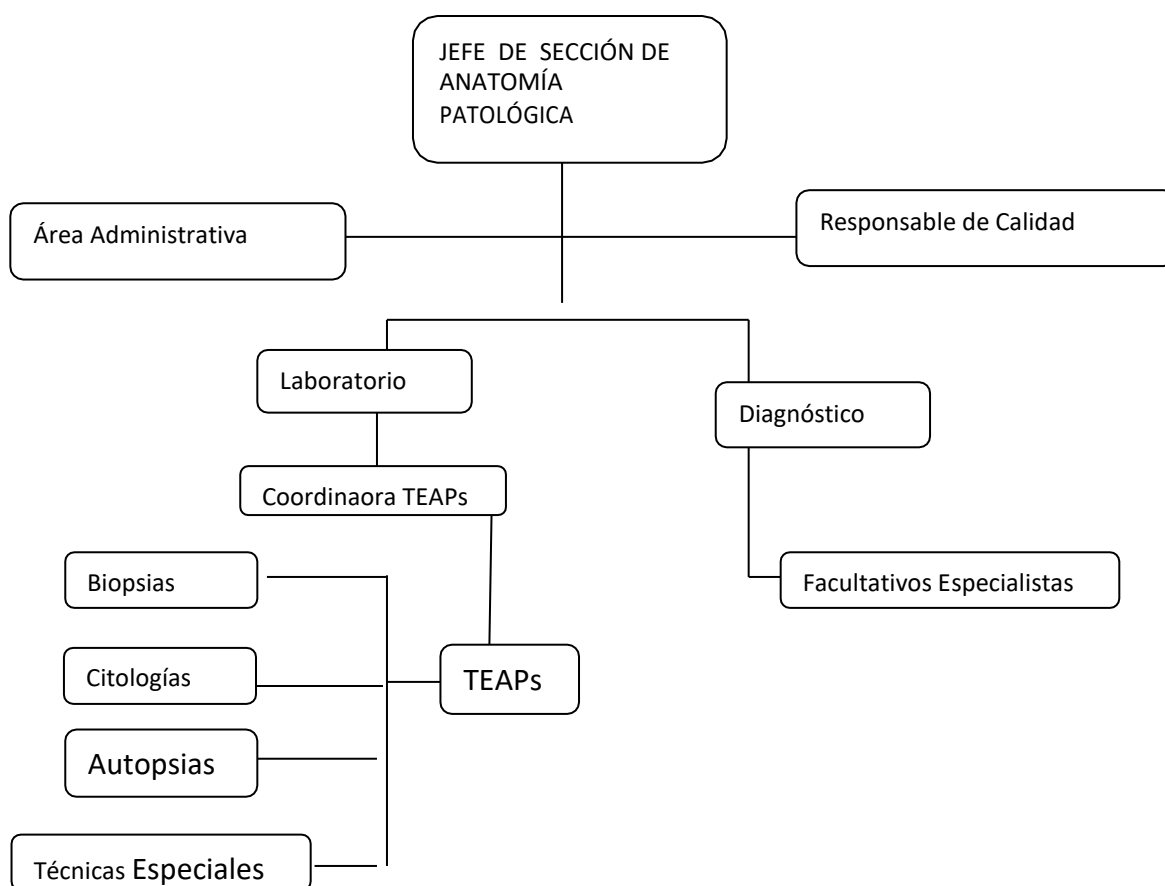
MANUAL DE ACOGIDA EN EL SERVICIO DE ANATOMÍA PATOLÓGICA

3.3 Unidad de Diagnóstico.

- 3.3.1. Valoración y Descripción Macroscópica de las biopsias y Piezas Quirúrgicas.
- 3.3.2. Análisis histo y citológico, descripción microscópica y emisión del informe diagnóstico.
- 3.3.3. Selección de muestras para biobanco.
- 3.3.4. Supervisión de Screening citológico de Citotécnico-a
- 3.3.5. Realización de Autopsias Clínicas .
- 3.3.6. Participación en Comités y Sesiones clínicopatológicas.

4. ESTRUCTURA ORGANIZATIVA .

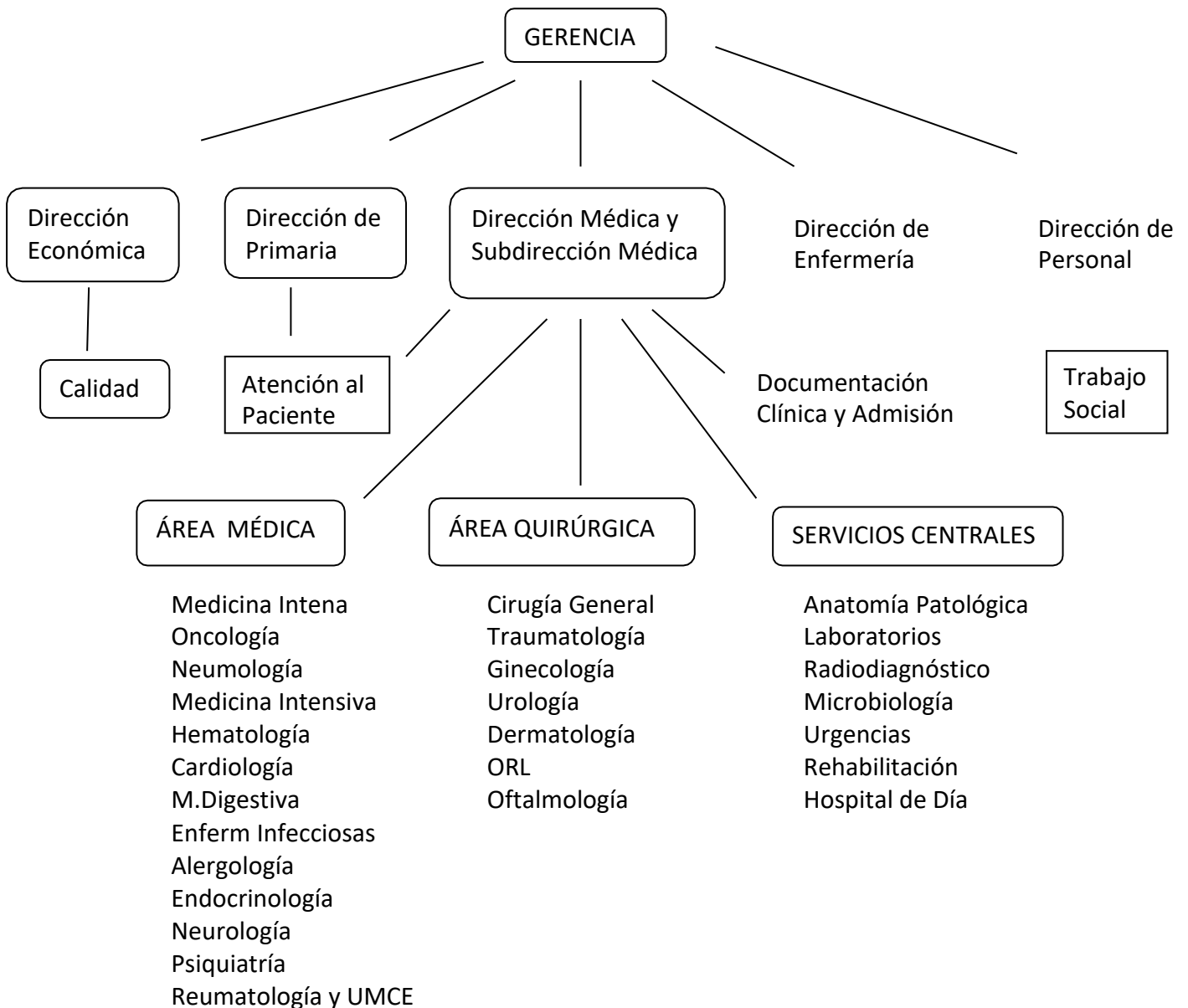
A continuación mostramos la Estructura Organizativa del Servicio de Anatomía Patológica y del Hospital .



MANUAL DE ACOGIDA EN EL SERVICIO DE ANATOMÍA PATOLÓGICA

. La dirección del hospital se estructura en seis grandes bloques dirigidos por la Gerencia . ; Dirección médica, Dirección médica Primaria , Dirección económica, Dirección de enfermería y Calidad .

. A su vez la Dirección médica y la subdirección médica controlan tres grandes áreas, Médica, Quirúrgica y Servicios Centrales, complementándose su labor mediante los servicios de Atención al paciente, la Unidad de Documentación clínica y Admisión y la Unidad de Trabajo Social.



MANUAL DE ACOGIDA EN EL SERVICIO DE ANATOMÍA PATOLÓGICA

5. ORGANIZACIÓN DEL TRABAJO

. El horario de trabajo en el Servicio de anatomía Patológica es de 8h a 15 h de lunes a viernes.

. La redistribución de horas correspondientes a jornadas de sábado (ocho sábados al año) y los módulos de atención continuada hace que las necesidades del Servicio estén cubiertas hasta las cinco de la tarde .

Se reciben muestras durante el horario laboral de 8h a 14.30 h .

. Se procesan al día un máximo de ciento veinte muestras de biopsias y piezas quirúrgicas, cantidad máxima de saturación de la capacidad de los equipos y recursos humanos del Servicio. Las muestras que sobrepasan esta cifra se acumulan en lista de espera para el día siguiente . Las biopsias preferentes o urgentes, se procesan el mismo día de llegada.

. No existe límite de procesamiento diario para las muestras citológicas.
Las autopsias se realizan cuando el patólogo responsable lo decida en función del tiempo disponible y las prioridades del Servicio .

. El trabajo del Servicio de Anatomía Patológica es una cadena de procesos sólo exitoso en un trabajo en equipo bien coordinado.

6. ORDEN Y LIMPIEZA

. En el Servicio de Anatomía Patológica se aplica el método **5S** referido a la limpieza y orden con el objetivo de mejorar la productividad y el entorno laboral .

. El método 5S, denominado así por el inicio en japonés de las letras iniciales que componen el quinteto , está constituido por :

MANUAL DE ACOGIDA EN EL SERVICIO DE ANATOMÍA PATOLÓGICA

Denominación	Concepto	Objetivo
Clasificación (<i>Seiri</i>)	Separar Innecesarios	Eliminar del espacio de trabajo lo que sea inútil
Orden (<i>Seiton</i>)	Situar necesarios	Organizar de forma eficaz el espacio de trabajo
Limpieza (<i>Seiso</i>)	Suprimir suciedad	Mejorar el nivel de limpieza de los lugares de trabajo.
Standarización (<i>Seiketsu</i>)	Señalar anomalías	Prevenir la aparición de la suciedad y el desorden (Señalar y repetir) Estableciendo normas y procedimientos.
Mantener la disciplina (<i>Shitsuke</i>)	Seguir mejorando	Fomentar los esfuerzos en este sentido

Por otra parte este método pretende :

- Mejorar las condiciones de trabajo y la moral del personal .
- Reducir gastos de tiempo y energía
- Reducir riesgos de accidentes físicos, químicos o biológicos.
- Mejorar la seguridad en el trabajo , y en definitiva :
- Mejorar la Calidad del Servicio .

En aplicación de estos principios seguimos las siguientes normas:

- Sólo accederá a las instalaciones del Servicio, el personal autorizado.
- Se evitará almacenar objetos o documentos innecesarios en el espacio de trabajo.
- Los objetos o documentos necesarios para el desarrollo de las tareas habituales, tenfrán un espacio predeterminado y convenientemente señalado.

MANUAL DE ACOGIDA EN EL SERVICIO DE ANATOMÍA PATOLÓGICA

- Se revisarán periódicamente los espacios de trabajo para identificar los objetos y documentos obsoletos, que deberán ser archivados en su lugar correspondiente o eliminados, dependiendo de su naturaleza.

7. PRECAUCIONES GENERALES PARA LA PREVENCIÓN DE RIESGOS

Precauciones Generales

. El trabajo en algunas áreas del Servicio de Anatomía Patológica requiere uso de guantes de vinilo para protegerse de posibles riesgos químicos o biológicos . (por ejemplo, Tallado de muestras, manejo de muestras en fresco para biobanco o biopsias intraoperatotias, Ganglio centinela etc.)

. Mascarillas homologadas para evitar la inhalación de sustancias tóxicas cómo gotmol,xilol, amoniaco etc. .

. Con todo ello , en el manejo de productos hay que atender siempre las siguientes normas :

- Leer siempre con detenimiento las indicaciones de riesgo de los productos que se manejan, especificadas siempre en los envases de los productos químicos.
- Evitar en todo momento el contacto directo de las sustancias químicas a manejar, con piel y mucosas, así cómo la inhalación de los vapores .
- Evitar el trasvase manual de líquidos , debiendo leer siempre antes de utilizarlos las instrucciones de los envases.

Prohibiciones Formales

- Fumar, en todos las instalaciones y dependencias del Hospital.
- Comer, beber o guardar comida en cualquier lugar del área de Laboratorio o en zonas que no estén específicamente señaladas para ello.

Actitud Personal

- Es obligatorio el uso de bata o uniforme dentro del laboratorio.

MANUAL DE ACOGIDA EN EL SERVICIO DE ANATOMÍA PATOLÓGICA

- En el manejo de muestras biológicas, además del uso de guantes, es obligatorio lavarse las manos con agua y jabón después de quitarse los guantes.
- Se tendrá la precaución de no tocarse la piel, ojos, nariz o mucosas con los guantes puestos .

8. SISTEMA DE GESTIÓN DE CALIDAD

. El Servicio de Anatomía Patológica está implantando un sistema de gestión de la calidad, de acuerdo a los requisitos de la norma **UNE-EN ISO 15189 Laboratorios Clínicos. Requisitos particulares para la calidad y la competencia** , que permite :

- Disponer de procesos de trabajo estructurados y normalizados.
- Establecer medidas preventivas ante Incidencias o No conformidades en los procesos de trabajo.
- Asegurar la calidad de los procesos preanalíticos, analíticos y postanalíticos.

9 ASPECTOS GENERALES

. En cumplimiento de la *Ley de Protección de datos de carácter Personal* (Ley Orgánica 15 / 1999 de 13 de Diciembre) , es responsabilidad de cada trabajador, guardar la confidencialidad de los datos a los que tiene acceso, ya sean relativos a la identificación de los pacientes, cómo a su patología o diagnóstico.

. El desempeño del trabajo en el Servicio de Anatomía Patológica no está exento de la exposición a riesgos de diversa naturaleza, por lo que se recuerda que el Servicio de Prevención de Riesgos del Hospital es el encargado de gestionar los incidentes o accidentes, problemas ergonómicos , de seguridad etcétera.

¡ Bienvenida /o al Servicio de Anatomía Patológica !

HOSPITAL ARNAU DE VILANOVA-LLIRIA
SERVICIO DE ANATOMÍA PATOLÓGICA

Código : PG-02
Revisión : 1
F. Rev: 07/03/17

MANUAL DE ACOGIDA EN EL SERVICIO DE ANATOMÍA PATOLÓGICA

r